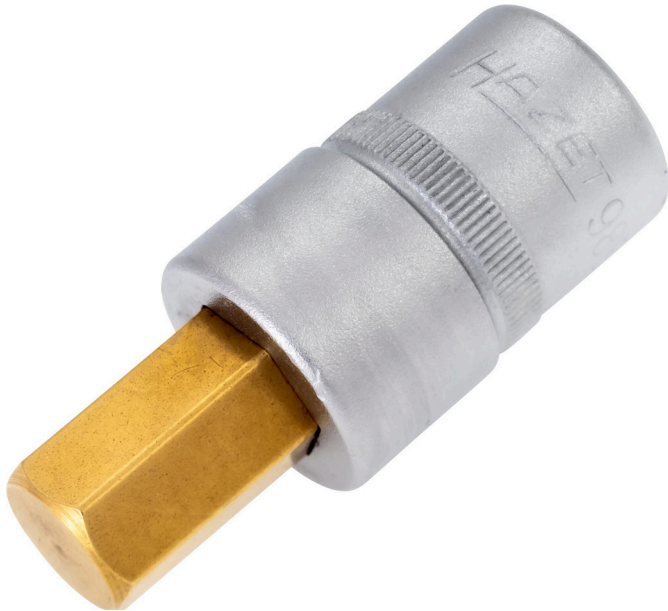
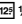


SW 14 mm ·  1/2 · 



- Kurze Ausführung
- Mit Rändelung
- Oberfläche: 
- DIN 7422
- Made in Germany
- Antrieb:  1/2
- Abtrieb: 
- Schlüsselweite: 14 mm
- Abmessungen / Länge: 60 mm
- Länge l1: 22 mm
- Netto-Gewicht (kg): 0,14 kg
- Für Handbetätigung

Warum TiN (Titan-Nitrid)-Beschichtung? Spezielles Verfahren für sehr harte TiN-Beschichtung erreicht extrem hohe Haft- und Abriebfestigkeit der Schicht. Optimal geeignet bei Dauerbelastungen, z.B. Serienschraubungen in Industrie und Handwerk. Stärkerer Verschleißschutz sichert Standzeitverbesserung. Perfekte Passgenauigkeit durch optimale Schichtstärke. Optimierter Korrosionsschutz.

Artikelnummer

986-14