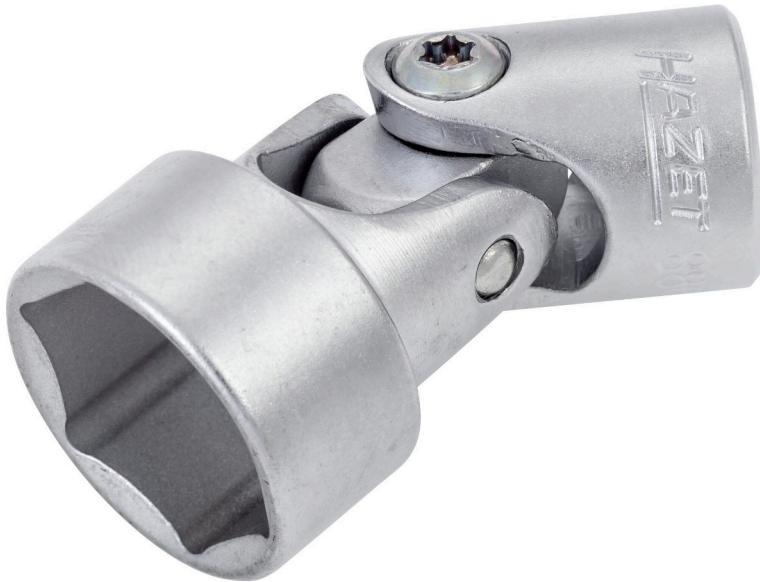
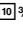



SW 19 mm ·  3% · 



- Mit Gelenk - zum Einsatz an schwer zugänglichen Stellen und zur Umgehung von Störkanten
- Oberfläche: verchromt, poliert
- Made in Germany
- Antrieb:  3%
- Abtrieb: 
- Schlüsselweite: 19 mm
- Abmessungen / Länge: 48 mm
- Durchmesser d1 (am Abtrieb): 25,2 mm
- Durchmesser d2 (am Antrieb): 19 mm
- Netto-Gewicht (kg): 0,07 kg
- Für Handbetätigung

Artikelnummer

880 G-19