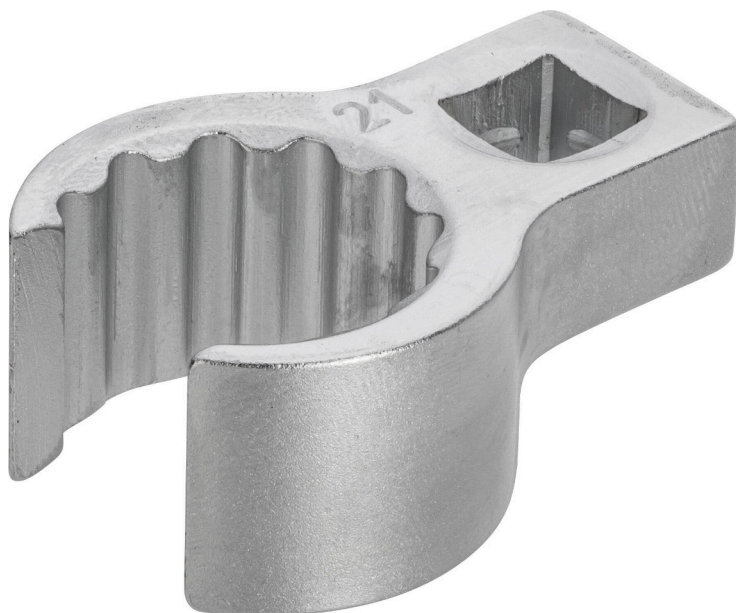


SW 21 mm · $\square \frac{3}{8}$ · \bullet · $\square 10 = \frac{3}{8}$ "



- **Krähenfußschlüssel**
- Für Überwurfmuttern und Rohrverschraubungen
- Vierkant-Aufnahme
- Made in Germany
- Antrieb: $\square \frac{3}{8}$
- Abtrieb: \bullet
- Schlüsselweite: 21 mm
- Abmessungen / Länge: 46 mm
- Durchmesser d1 (am Abtrieb): 32 mm
- Durchmesser d2 (am Antrieb): 16,5 mm
- Netto-Gewicht (kg): 0,06 kg
- Für Handbetätigung

Artikelnummer

848 Z-21