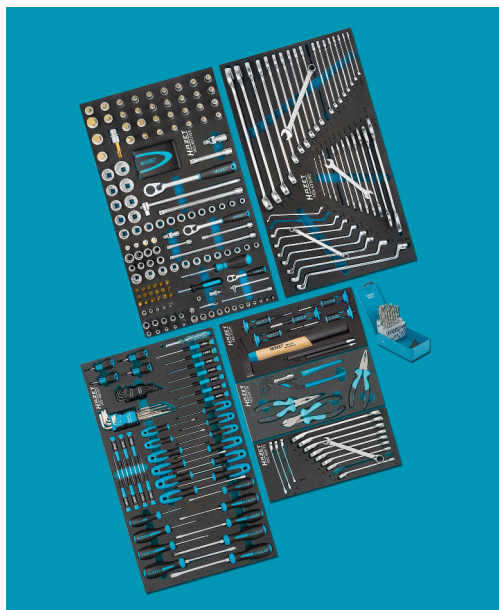


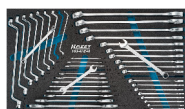
340-teilig



- **Werkzeug Sortiment**
- In Safety-Insert-System Weichschaumeinlagen
- Safety-Insert-System, 2-Komponenten-Weichschaumeinlage
- Made in Germany
- Anzahl Werkzeuge: 340

Artikelnummer

0-179 N XXL/340



163-478/40



630 • ●  
6 x 7 • 8 x 9 • 10 x 11 •  
12 x 13 • 14 x 15 • 16 x 17 •  
18 x 19 • 21 x 22 • 24 x 27



811 • ●  
0.5 x 3 • 0.8 x 4 • 1 x 5.5 •  
1.2 x 6.5



811EL • ●  
0.2 x 1.5 • 0.4 x 2 •  
0.4 x 2.5 • 0.5 x 3



450N • ●  
6 x 7 • 8 x 9 • 10 x 11 •  
12 x 13 • 14 x 15 • 16 x 18 •  
17 x 19 • 21 x 22 • 22 x 24 •  
24 x 27 • 30 x 32 • 34 x 36



163-480/57N  
●, ●, ○, ○



811PH • ●  
PH1 • PH2



811ELPH • ●  
PH0 • PH00 • PH1



600N • ●  
8 • 9 • 10 • 11 • 12 • 13 •  
14 • 15 • 16 • 17 • 18 • 19 •  
21 • 22 • 24 • 27 • 30 • 32 •  
34



802 • ●  
0.8 x 4 • 1 x 5.5 • 1.2 x 6.5 •  
1.2 x 8 • 1.6 x 10



811T • ●  
T10 • T15 • T20 • T25 •  
T27 • T30



811ELT • ●  
T10 • T15 • T5 • T6 • T7 •  
T8 • T9



802-PH • ●  
PH0 • PH1 • PH2 • PH3

# Produktdatenblatt

## 0-179 N XXL/340

EAN-No. 4000896214754



811K • •   
0.6 x 3.5 • 1 x 5.5



811KPH • •   
PH1 • PH2



839 • •   
0.5 x 2.8



2105LG/9H •



2116LG/8H •



163-481/194N  
 • • • •



811-UK • •



811BML •



850 • • •   
3 • 4 • 5 • 6 • 7 • 8 • 9 • 10 •  
11 • 12 • 13 • 14



850E • • •   
E4 • E5 • E6 • E8 • E10



850LG • • •   
4 • 5 • 6 • 7 • 8 • 9 • 10 •  
11 • 12 • 13



8501 • •   
3 • 4 • 5 • 6 • 8



8502 • • •   
T15 • T20 • T25 • T27 •  
T30 • T40



8503 • • •   
0.6 x 3.5 • 1 x 5.5 • 1.2 x 8



8506 • • •   
PH1 • PH2



8507 • • •   
PZ1 • PZ2



858-1 • • •



863HP • •



865 • •



867-2 • • •



868 • • •



869 • • •



880 • • •   
10 • 11 • 12 • 13 • 14 • 15 •  
16 • 17 • 18 • 19 • 21 • 22



880LG • • •   
12 • 13 • 14 • 15 • 16 • 17 •  
18 • 19



8801K • • •   
5 • 6 • 8 • 10



8816HP • •



8820 • • •   
8821 • • •



8821 • • •   
8821-3 • 8821-6 • 8821-10



900 • • •   
10 • 11 • 12 • 13 • 14 • 15 •  
16 • 17 • 18 • 19 • 20 • 21 •  
22 • 23 • 24 • 26 • 27 • 28 •  
30 • 32



915 • •



916HP • •



917-5 • • •



918-10 • • •



920 • • •



986 • • •   
4 • 5 • 6 • 7 • 8 • 9 • 10 •  
12 • 17 • 19 • 22



990 • • •   
M5 • M6 • M8 • M10 • M12 •  
M14 • M16 • M18



991 • • •   
M6 • M7 • M8 • M9 • M10 •  
M12 • M14



992 • • •   
T20 • T25 • T27 • T30 •  
T40 • T45 • T50 • T55 • T60



2204N • • •   
2 • 2.5 • 3 • 4 • 5 • 6



2208N • • •   
0.5 x 4 • 0.6 x 4.5 •  
0.8 x 5.5 • 1 x 6



2215N • • •   
PH1 • PH2 • PH3



2216N • • •   
PZ1 • PZ2 • PZ3



2223N • • •   
T6 • T7 • T8 • T9 • T10 •  
T15 • T20 • T25 • T27 •  
T30 • T40



2223N • • •   
T10H • T15H • T20H •  
T25H • T27H • T30H



2239N-6 • • •



2250-1 • • •



163-509/12 •



606 •   
8 • 9 • 10 • 11 • 12 • 13 •  
14 • 15 • 16 • 17 • 18 • 19



163-510/8



730  
730-3 • 730-6



751HS/5



2140-50



163-511/4



760-2



1802M-22



1841MB-33



1850M-22



2128N-1