

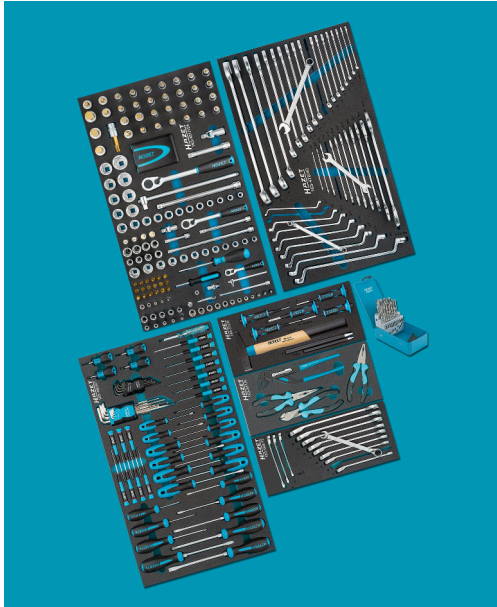
# Fiche technique du produit

## 0-179 N XXL/340

EAN-No. 4000896214754



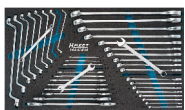
340 pièces



- **Assortiment d'outils**
- En garniture en mousse souple bimatière « Safety-Insert-System »
- Garniture en mousse souple bimatière « Safety-Insert-System ». Garniture également appropriée aux servantes d'atelier HAZET Assistent
- Made In Germany
- Nombre d'outils : 340

Numéro d'article

0-179 N XXL/340



163-478/40



450N • ●

6 x 7 • 8 x 9 • 10 x 11 •  
12 x 13 • 14 x 15 • 16 x 18 •  
17 x 19 • 21 x 22 • 22 x 24 •  
24 x 27 • 30 x 32 • 34 x 36

600N • ●

8 • 9 • 10 • 11 • 12 • 13 •  
14 • 15 • 16 • 17 • 18 • 19 •  
21 • 22 • 24 • 27 • 30 • 32 •  
34



630 • ●

6 x 7 • 8 x 9 • 10 x 11 •  
12 x 13 • 14 x 15 • 16 x 17 •  
18 x 19 • 21 x 22 • 24 x 27



163-480/57



811K • ●  
0.6 x 3.5 • 1 x 5.5



811KPH • ⊕  
PH1 • PH2



802 • ●

0.8 x 4 • 1 x 5.5 • 1.2 x 6.5 •  
1.2 x 8 • 1.6 x 10



802-PH • ⊕  
PH0 • PH1 • PH2 • PH3



811EL/7



811EL-T/7 • ⊕



811 • ●

0.5 x 3 • 0.8 x 4 • 1 x 5.5 •  
1.2 x 6.5



811PH • ⊕  
PH2



811T • ⊕  
T10 • T15 • T20 • T25 •  
T27 • T30



839 • ●  
0.5 x 2.8



2105LG/9H • ⊕

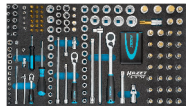
# Fiche technique du produit

## 0-179 N XXL/340

EAN-No. 4000896214754



2116LG/8H •



163-481/194

•  $\frac{1}{4}$ ,  $\frac{1}{2}$ ,  $\frac{3}{8}$



811BML •  $\frac{3}{8}$



850 • •  $\frac{1}{4}$   
3 • 4 • 5 • 6 • 7 • 8 • 9 • 10 •  
11 • 12 • 13 • 14



850E • •  $\frac{1}{4}$   
E4 • E5 • E6 • E8 • E10



8501 • •  $\frac{1}{4}$   
3 • 4 • 5 • 6 • 8



8502 • •  $\frac{1}{4}$   
T15 • T20 • T25 • T27 •  
T30 • T40



8503 • •  $\frac{1}{4}$   
0.6 x 3.5 • 1 x 5.5 • 1.2 x 8



8506 • •  $\frac{1}{4}$   
PH1 • PH2



8507 • •  $\frac{1}{4}$   
PZ1 • PZ2



850LG • •  $\frac{1}{4}$   
4 • 5 • 6 • 7 • 8 • 9 • 10 •  
11 • 12 • 13



858-1 •  $\frac{10}{36}$  •  $\frac{10}{36}$   $\frac{1}{4}$



863HP •  $\frac{1}{4}$



865 •  $\frac{1}{4}$



811-UK •  $\frac{1}{4}$



867-2 •  $\frac{1}{4}$  •  $\frac{1}{4}$



868 •  $\frac{1}{4}$  •  $\frac{1}{4}$



869 •  $\frac{1}{4}$  •  $\frac{1}{4}$



880 • •  $\frac{10}{36}$   
10 • 11 • 12 • 13 • 14 • 15 •  
16 • 17 • 18 • 19 • 21 • 22



8801K • •  $\frac{10}{36}$   
5 • 6 • 8 • 10



880LG • •  $\frac{10}{36}$   
12 • 13 • 14 • 15 • 16 • 17 •  
18 • 19



8816HP •  $\frac{10}{36}$



8820 •  $\frac{10}{36}$  •  $\frac{10}{36}$



8821 •  $\frac{10}{36}$  •  $\frac{10}{36}$   
8821-3 • 8821-6 • 8821-10



900 • •  $\frac{125}{16}$   
10 • 11 • 12 • 13 • 14 • 15 •  
16 • 17 • 18 • 19 • 20 • 21 •  
22 • 23 • 24 • 26 • 27 • 28 •  
30 • 32



915 •  $\frac{125}{16}$



916HP •  $\frac{125}{16}$



917-5 •  $\frac{125}{16}$  •  $\frac{125}{16}$



918-10 •  $\frac{125}{16}$  •  $\frac{125}{16}$



920 •  $\frac{125}{16}$  •  $\frac{125}{16}$



986 • •  $\frac{125}{16}$   
4 • 5 • 6 • 7 • 8 • 9 • 10 •  
12 • 17 • 19 • 22



990 • •  $\frac{125}{16}$   
M5 • M6 • M8 • M10 • M12 •  
M14 • M16 • M18



991 • •  $\frac{125}{16}$   
M6 • M7 • M8 • M9 • M10 •  
M12 • M14



992 • •  $\frac{125}{16}$   
T20 • T25 • T27 • T30 •  
T40 • T45 • T50 • T55 • T60



2240N/51



2250-1 •  $\frac{1}{4}$  •  $\frac{1}{4}$



163-509/12 •



606 •   
8 • 9 • 10 • 11 • 12 • 13 •  
14 • 15 • 16 • 17 • 18 • 19



163-510/8



730  
730-3 • 730-6



751HS/5



2140-50



163-511/4



760-2



1802M-22



1841MB-33



1850M-22



2128N-1